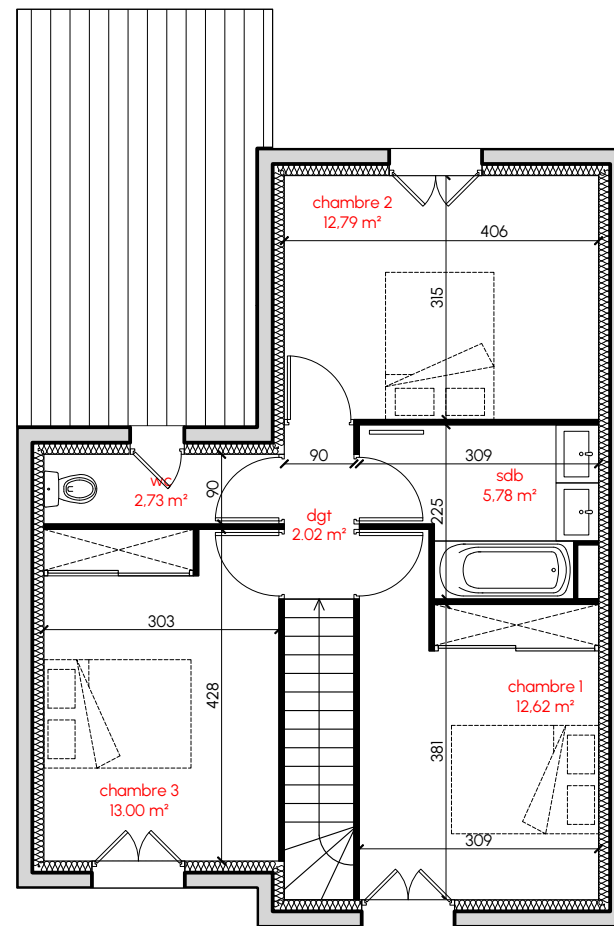


RDC



R+1

Les côtes et les surfaces sont mentionnées à titre indicatif et sont susceptibles de variations dans la tolérance du contrat de réservation. Les gaines et les soffites sont donnés à titre indicatif. Ils seont susceptibles de légères variations ou créations en fonction d'impératifs techniques ou administratifs. L'emplacement des éléments de cuisine et de salle de bain est donné à titre indicatif. La représentation des haies et des arbres est purement symboliques et n'a pas de valeur contractuelle. Seuls les éléments décrits dans la notice de vente sont contractuels.



CONSTRUCTION DE 10 MAISONS JUMALES

54 place de l'église - 01390
SAINT-MARCEL-EN-DOBES

MAISON T4 / LOT 3

RDC		
Entrée	4.30 m ²	
WC / SDB	3.87 m ²	
Buanderie	2.65 m ²	
Séjour	23.40 m ²	
Cuisine	8.89 m ²	
R+1		
DGT	2.02 m ²	
WC	2.73 m ²	
SDB	5.78 m ²	
Chambre 1	12.62 m ²	
Chambre 2	12.79 m ²	
Chambre 3	13.00 m ²	
Surface habitable totale	92.05 m²	
Cellier	6.92 m ²	
Garage	14.52 m ²	
Stationnement	21.86 m ²	
Terrasse	10.03 m ²	
Jardin	51.54 m ²	
Surface du terrain	166.43 m²	

